

RX 70 Технические данные Дизельный погрузчик

RX 70-60

RX 70-70

RX 70-80

RX 70-80/900



RX 70-60/80 Дизельный погрузчик
Мощь в интеллектуальной огранке

Данная спецификация соответствует стандарту VDI 2198 и содержит характеристики только стандартного изделия. Другие типы шин, подъемника, дополнительного оборудования и т.д. могут иметь другие характеристики.

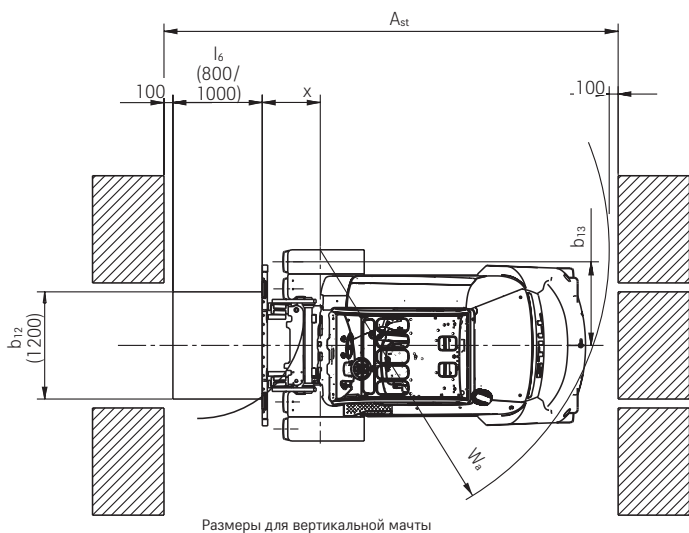


Характеристики	1.1	Производитель			STILL	STILL	STILL	STILL	
	1.2	Модель			RX 70-60	RX 70-70	RX 70-80	RX 70-80/900	
	1.2.1	Номер типа			7341	7342	7343	7344	
	1.3	Привод			Дизельный	Дизельный	Дизельный	Дизельный	
	1.4	Управление			С сиденья оператора		С сиденья оператора		
	1.5	Номинальная грузоподъемность/нагрузка	Q	кг	6000	7000	8000	8000	
	1.6	Расстояние до центра тяжести груза	c	мм	600	600	600	900	
	1.8	Расстояние от оси до груза	x	мм	710	720	720	750	
	1.9	Колесная база	y	мм	2285	2285	2405	2480	
Вес	2.1	Собственный вес		кг	10477	11370	12274	14690	
	2.2	Нагрузка на ось с грузом	спереди/сзади	кг	14854/1623	16599/1771	18396/1878	20535/2155	
	2.3	Нагрузка на ось без груза	спереди/сзади	кг	5415/5062	5555/5815	6006/6268	7213/7477	
Колеса/шасси	3.1	Шины			Суперэластик	Суперэластик	Суперэластик	Суперэластик	
	3.2	Размер шин	передние	мм	355/65-15	8,25-15	8,25-15	315/70-15	
	3.2	Размер шин	задние	мм	250-15	250-15	250-15	28 x 12,5-15	
	3.5	Количество колес (x = ведущие)	спереди/сзади		2x/2	4x/2	4x/2	4x/2	
	3.6	Колея	спереди/сзади	b ₁₀ /b ₁₁	мм	1306/1358	1510/1358	1510/1358	1561/1432
Основные размеры	4.1	Наклон мачты/каретки вил	вперед/назад	α/β	°	5/8	5/8	5/8	
	4.2	Высота	Мачта в убранном положении	h ₁	мм	2710	2710	2710	2710
	4.3	Свободный подъем		h ₂	мм	110	110	110	110
	4.4	Подъем		h ₃	мм	3550	3150	3150	2750
	4.5	Высота	Мачта в выдвинутом положении	h ₄	мм	4440	4240	4240	4140
	4.7	Высота по защитному навесу (кабине)		h ₆	мм	2697	2697	2697	2697
	4.8	Высота сиденья относительно SIP		h ₇	мм	1719	1719	1719	1719
	4.12	Высота сцепного устройства		h ₁₀	мм	510/660	510/660	510/660	510/660
	4.19	Общая длина		l ₁	мм	4640	4732	4800	5520
	4.20	Длина, вкл. спинки вил		l ₂	мм	3440	3532	3600	3720
	4.21	Общая ширина		b ₁	мм	1597	1998	1998	2140
	4.22	Размер вил		s/e/l	мм	70/150/1200	70/150/1200	70/150/1200	70/200/1800
	4.23	Каретка вил согласно ISO 2328, класс/форма A, B				Класс IV, форма A		Класс IV, форма A	
	4.24	Ширина каретки вил		b ₃	мм	1600	1800	1800	2180
	4.31	Клиренс с нагрузкой под мачтой		m ₁	мм	220	220	220	220
	4.32	Клиренс в середине колесной базы		m ₂	мм	210	210	210	210
Рабочие характеристики	4.34.1	Ширина рабочего хода с палетой 1000 x 1200 поперек		A _{st}	мм	4907	4987	5056	5185
	4.34.2	Ширина рабочего прохода с палетой 800 x 1200 вдоль		A _{st}	мм	5107	5187	5256	5385
	4.35	Радиус поворота		W _a	мм	3007	3067	3136	3235
	4.36	Минимальная точка поворота		b ₁₃	мм	877	877	894	900
	5.1	Скорость движения	с грузом/без груза	км/ч	20/20	20/20	20/20	20/20	
	5.2	Скорость подъема	с грузом/без груза	м/с	0,51/0,51	0,42/0,44	0,42/0,43	0,41/0,43	
	5.3	Скорость опускания	с грузом/без груза	м/с	0,56/0,52	0,50/0,42	0,50/0,42	0,50/0,42	
	5.5	Тяговое усилие	с грузом/без груза	N	31680/31680	32540/32540	35460/35460	36750/36750	
5.7	Преодолеваемый подъем	с грузом/без груза	%	33/32	27/30	24/30	21/29		
5.9	Время ускорения	с грузом/без груза	с	5,4/4,9	5,5/5,0	5,6/5,1	5,7/5,1		
5.10	Рабочий тормоз				Механический/гидравлический		Механический/гидравлический		
ДВС	7.1	Производитель			Deutz	Deutz	Deutz	Deutz	
	7.1.1	Тип			TCD 4.1	TCD 4.1	TCD 4.1	TCD 4.1	
	7.2	Мощность двигателя согласно ISO 1585		кВт	80	80	80	80	
	7.3	Номинальное число оборотов		1/мин.	2400	2400	2400	2400	
	7.4	Количество цилиндров			4	4	4	4	
	7.4.1	Объем двигателя		см ³	4038	4038	4038	4038	
	7.5	Расход топлива по циклу VDI		л/ч	7,0	7,8	8,6	9,2	
	7.9	Напряжение бортовой сети		В	12	12	12	12	
	8.1	Исполнение привода			Дизель-электрический		Дизель-электрический		
Прочее	10.1	Рабочее давление для навесных устройств		бар	260	260	260	260	
	10.2	Расход масла на навесные устройства		л/мин.	60	60	60	60	
	10.4	Емкость топливного бака		л/кг	110	110	110	110	
	10.7	Уровень звукового давления L _{раЗ} ¹ (сиденье водителя)		дБ(А)	<75	<75	<75	<75	
	10.7.1	Уровень звуковой мощности LWAZ (рабочий цикл)		дБ(А)	<97	<97	<97	<97	
		Колебания, воздействующие на человека ² : ускорение согласно EN 13059		м/с ²	0,31	0,31	0,31	0,31	
10.8	Тягово-сцепное устройство, вид/тип согласно DIN			Пальцевое	Пальцевое	Пальцевое	Пальцевое		

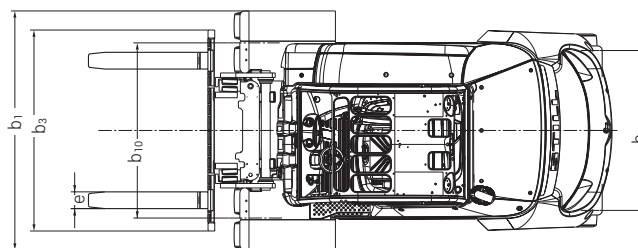
¹ С кабиной; без кабины повышенный уровень шума

² Со стандартным сиденьем оператора

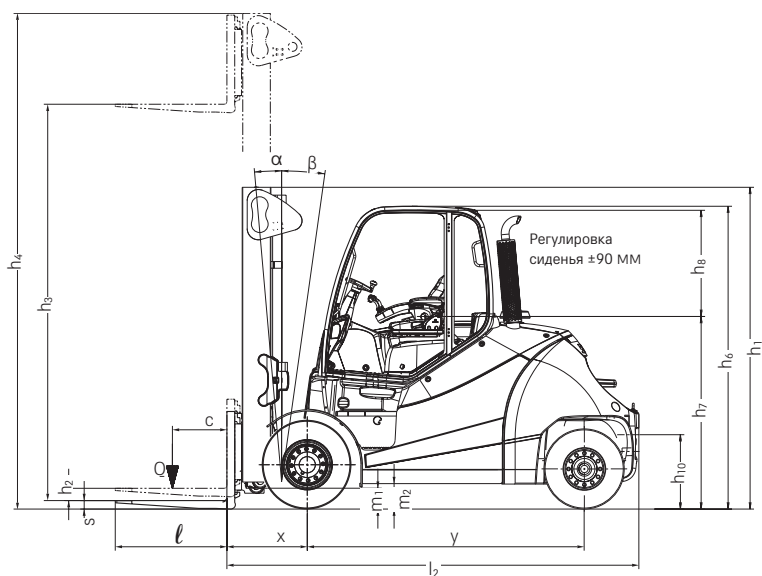
RX 70-60/80 Дизельный погрузчик
 Технический чертеж с размерами



Вид сверху



Вид сверху



Вид сбоку

RX 70-60/80 Дизельный погрузчик
Характеристики мачт



RX 70-60	Телескопическая мачта													Трехсекционная мачта								
	Номинальная высота подъема	h_3	мм	3550	3850	4150	4550	4850	5250	5650	6050	6250	6450	6850	4770	5370	5820	6420	6870	7470	8070	8670
Габаритная высота	h_1	мм	2710	2860	3010	3210	3360	3560	3760	3960	4060	4160	4360	2710	2860	3010	3210	3360	3560	3760	3960	
Свободный подъем	h_5	мм	110	110	110	110	110	110	110	110	110	110	110	1755	1905	2055	2255	2405	2605	2805	3005	
Макс. высота	h_4	мм	4450	4750	5050	5450	5750	6150	6550	6950	7150	7350	7750	5660	6260	6710	7310	7760	8360	8960	9560	
Наклон	вперед/назад	α/β	° 5/8										5/8									
Шаг вил от центра до центра		мм	267/470/673/978/1181/1486 (Каретка 1600 мм) / 1570 (Каретка 1800 мм) / 1791 (Каретка 2180/2400 мм) / 1866 (Каретка 2180 мм) / 1950 (Каретка 2400 мм) / 2096 (Каретка 2400 мм)										267/470/673/978/1181/1486 (Каретка 1600 мм) / 1570 (Каретка 1800 мм) / 1791 (Каретка 2180/2400 мм) / 1866 (Каретка 2180 мм) / 1950 (Каретка 2400 мм) / 2096 (Каретка 2400 мм)									
Шины	спереди/сзади		Суперэластик 355/65-15 / Суперэластик 28 x 9-15													Суперэластик 355/65-15 / Суперэластик 28 x 9-15			Суперэластик 355/50-20 / Суперэластик 28 x 9-15			
Колея	спереди/сзади	b_{10}/b_{11}	мм 1306/1358													мм 1306/1358			мм 1364/1358			
Макс. ширина		b_1	мм 1599													мм 1599			мм 1647			

RX 70-70	Телескопическая мачта													Трехсекционная мачта								
	Номинальная высота подъема	h_3	мм	3150	3450	3750	4150	4450	4850	5250	5650	5850	6050	6450	4705	5155	5605	6205	6655	7255	7855	8455
Габаритная высота	h_1	мм	2710	2860	3010	3210	3360	3560	3760	3960	4060	4160	4360	2710	2860	3010	3210	3360	3560	3760	3960	
Свободный подъем	h_5	мм	110	110	110	110	110	110	110	110	110	110	110	1555	1705	1855	2055	2205	2405	2605	2805	
Макс. высота	h_4	мм	4250	4550	4850	5250	5550	5950	6350	6750	6950	7150	7550	5795	6245	6695	7295	7745	8345	8945	9545	
Наклон	вперед/назад	α/β	° 5/8										5/8									
Шаг вил от центра до центра		мм	267/470/673/978/1181/1486 (Каретка 1600 мм) / 1570 (Каретка 1800 мм) / 1791 (Каретка 2180/2400 мм) / 1866 (Каретка 2180 мм) / 1950 (Каретка 2400 мм) / 2096 (Каретка 2400 мм)										267/470/673/978/1181/1486 (Каретка 1600 мм) / 1570 (Каретка 1800 мм) / 1791 (Каретка 2180/2400 мм) / 1866 (Каретка 2180 мм) / 1950 (Каретка 2400 мм) / 2096 (Каретка 2400 мм)									
Шины	спереди/сзади		Суперэластик, сдвоенные 8.25-15 / Суперэластик 250-15													Суперэластик, сдвоенные 8.25-15 / Суперэластик 250-15						
Колея	спереди/сзади	b_{10}/b_{11}	мм 1510/1358													мм 1510/1358						
Макс. ширина		b_1	мм 2003													мм 2003						

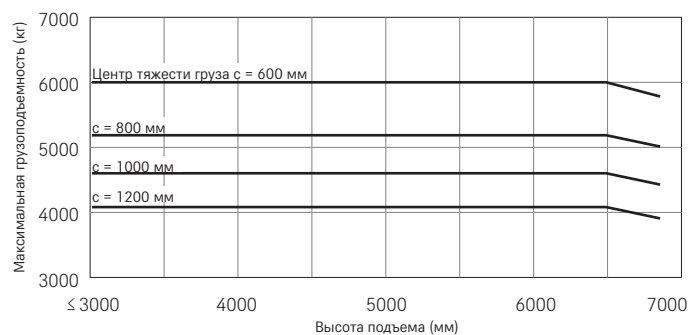
RX 70-80	Телескопическая мачта													Трехсекционная мачта								
	Номинальная высота подъема	h_3	мм	3150	3450	3750	4150	4450	4850	5250	5650	5850	6050	6450	4705	5155	5605	6205	6655	7255	7855	8455
Габаритная высота	h_1	мм	2710	2860	3010	3210	3360	3560	3760	3960	4060	4160	4360	2710	2860	3010	3210	3360	3560	3760	3960	
Свободный подъем	h_5	мм	110	110	110	110	110	110	110	110	110	110	110	1555	1705	1855	2055	2205	2405	2605	2805	
Макс. высота	h_4	мм	4250	4550	4850	5250	5550	5950	6350	6750	6950	7150	7550	5795	6245	6695	7295	7745	8345	8945	9545	
Наклон	вперед/назад	α/β	° 5/8										5/8									
Шаг вил от центра до центра		мм	267/470/673/978/1181/1486 (Каретка 1600 мм) / 1570 (Каретка 1800 мм) / 1791 (Каретка 2180/2400 мм) / 1866 (Каретка 2180 мм) / 1950 (Каретка 2400 мм) / 2096 (Каретка 2400 мм)										267/470/673/978/1181/1486 (Каретка 1600 мм) / 1570 (Каретка 1800 мм) / 1791 (Каретка 2180/2400 мм) / 1866 (Каретка 2180 мм) / 1950 (Каретка 2400 мм) / 2096 (Каретка 2400 мм)									
Шины	спереди/сзади		Суперэластик, сдвоенные 8.25-15 / Суперэластик 250-15													Суперэластик, сдвоенные 315/70-15 / Суперэластик 250-15						
Колея	спереди/сзади	b_{10}/b_{11}	мм 1510/1358													мм 1510/1358						
Макс. ширина		b_1	мм 2003													мм 2125						

RX 70-80/900	Телескопическая мачта													Трехсекционная мачта								
	Номинальная высота подъема	h_3	мм	2750	3050	3350	3750	4050	4450	4850	5250	5450	5650	6050	3955	4405	4855	5455	5905	6505	7105	7705
Габаритная высота	h_1	мм	2710	2860	3010	3210	3360	3560	3760	3960	4060	4160	4360	2710	2860	3010	3210	3360	3560	3760	3960	
Свободный подъем	h_5	мм	110	110	110	110	110	110	110	110	110	110	110	1255	1405	1555	1755	1905	2105	2305	2505	
Макс. высота	h_4	мм	4150	4450	4750	5150	5450	5850	6250	6650	6850	7050	7450	5345	5795	6245	6845	7295	7895	8495	9095	
Наклон	вперед/назад	α/β	° 5/8										5/8									
Шаг вил от центра до центра		мм	267/470/673/978/1181/1486 (Каретка 1600 мм) / 1570 (Каретка 1800 мм) / 1791 (Каретка 2180/2400 мм) / 1866 (Каретка 2180 мм) / 1950 (Каретка 2400 мм) / 2096 (Каретка 2400 мм)										267/470/673/978/1181/1486 (Каретка 1600 мм) / 1570 (Каретка 1800 мм) / 1791 (Каретка 2180/2400 мм) / 1866 (Каретка 2180 мм) / 1950 (Каретка 2400 мм) / 2096 (Каретка 2400 мм)									
Шины	спереди/сзади		Суперэластик, сдвоенные 315/70-15 / Суперэластик 28 x 12,5-15													Суперэластик, сдвоенные 315/70-15 / Суперэластик 28 x 12,5-15						
Колея	спереди/сзади	b_{10}/b_{11}	мм 1561/1432													мм 1561/1432						
Макс. ширина		b_1	мм 2125													мм 2125						

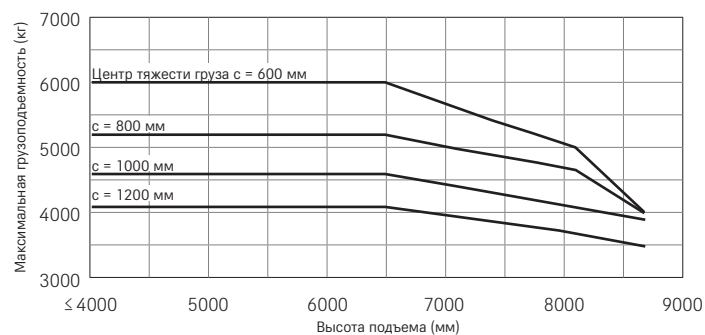
RX 70-60/80 Дизельный погрузчик

Грузоподъемность

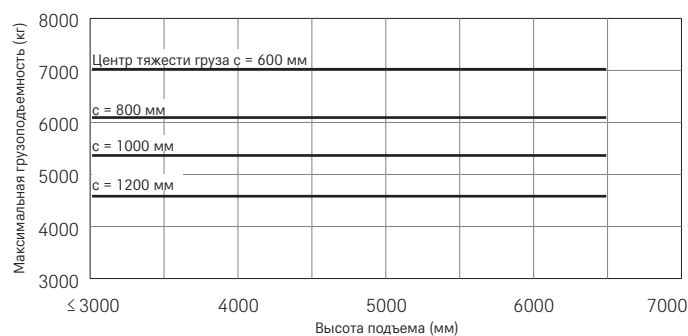
**RX 70-60 Телескопическая мачта -
Одинарные шины суперэластик**



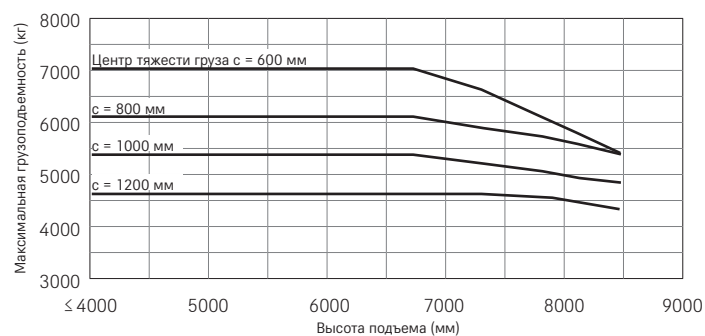
**RX 70-60 мачта триплекс -
Одинарные шины суперэластик**



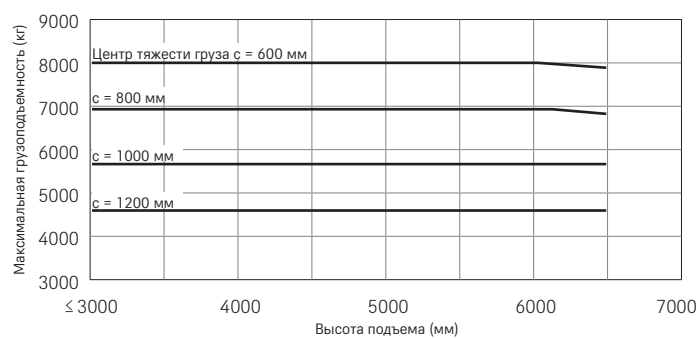
**RX 70-70 Телескопическая мачта -
сдвоенные шины суперэластик**



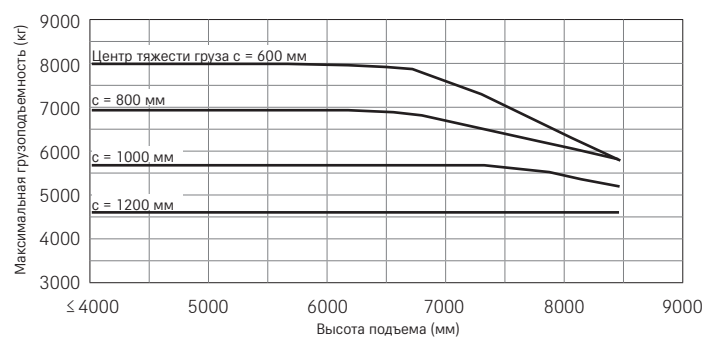
**RX 70-70 мачта триплекс -
сдвоенные шины суперэластик**



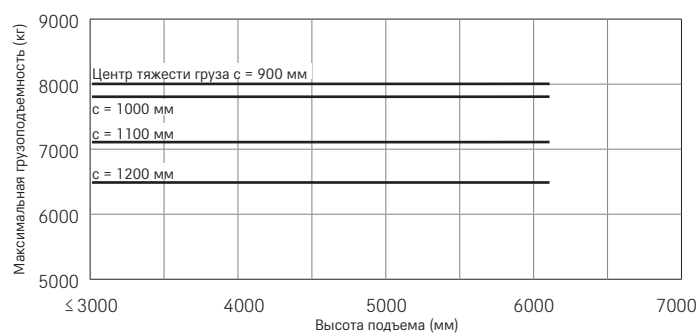
**RX 70-80 Телескопическая мачта -
сдвоенные шины суперэластик**



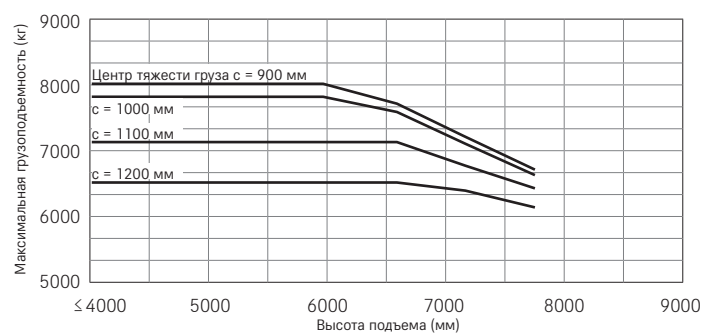
**RX 70-80 мачта триплекс -
сдвоенные шины суперэластик**



**RX 70-80 LSP 900 Телескопическая мачта -
сдвоенные шины суперэластик**



**RX 70-80 LSP 900 мачта триплекс -
сдвоенные шины суперэластик**

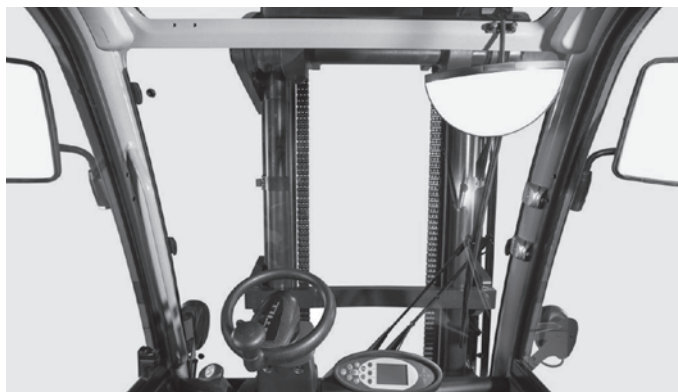


Значения могут изменяться в зависимости от комплектации погрузчика.

RX 70-60/80 Дизельный погрузчик
Мощь в интеллектуальной огранке



RX 70-60/80 Дизельный погрузчик Изображение в деталях



Узкие профили подъемной мачты обеспечивают всегда отличный обзор вил и груза



Просторное и комфортное рабочее место оператора



Воздухоочиститель циклонного типа обеспечивает эффективное очищение воздуха, поступающего в двигатель



Чувствительное к командам гидравлическое управление и множество мест хранения



Удобный доступ для проведения сервисного и технического обслуживания



Бак для AdBlue для обработки выхлопных газов



Широкое пространство для беспрепятственного подъема в кабину



Широкие нескользящие подножки для безопасного подъема в кабину и спуска

RX 70-60/80 Дизельный погрузчик
Мощь в интеллектуальной огранке



RX 70-60/80 Дизельный погрузчик Мощь в интеллектуальной огранке

Высочайшая производительность обработки грузов достигается за счет дизель-электрического привода от мощного промышленного двигателя

Современная гидравлическая технология обеспечивает плавное, точное и надежное выполнение погрузо-разгрузочных операций с прямым откликом на команды оператора

Оптимальный обзор благодаря высокому расположению сиденья и боковому смещению кабины



Дизельные погрузчики STILL RX 70-60/80 с грузоподъемностью до 8 тонн оснащены дизель-электрическим приводом. Это сочетает в себе преимущества мощного двигателя внутреннего сгорания с точностью электрического привода, гарантируя высокую эксплуатационную готовность, более длительный срок службы и более низкие эксплуатационные расходы.

Все компоненты привода защищены от проникновения пыли и воды. В результате вилочные погрузчики идеально подходят для широкого спектра применений, в том числе для внутреннего и наружного использования в различных отраслях: строительной промышленности, торговле строительными материалами, деревообработке, металлообработке, бумажной промышленности и производстве напитков, а также в логистике. Устойчивая к

изгибу, жесткая конструкция мачты обеспечивает безопасную обработку грузов даже при больших нагрузках. Водитель имеет отличный круговой обзор благодаря высокому положению сиденья и смещению кабины водителя в сторону.

Комфортное рабочее место водителя оснащено в соответствии с современными критериями эргономики для борьбы с усталостью и повышением безопасности работы. Программы движения и подъема мачты могут быть адаптированы к условиям эксплуатации или настроены в соответствии с предпочтениями водителя. Доступны 5 режимов движения. Режим энергосбережения Blue-Q снижает энергопотребление на 10% без потери производительности.

Факторы Simply Efficient: высокие рабочие характеристики как залог экономической эффективности

Simply easy

- Сел, удобно устроился, приступил к работе: просторная кабина с регулируемой рулевой колонкой и водительским сиденьем премиум-качества
- Индивидуальный выбор органов управления: мини-рычаг, кнопочный переключатель Fingertip или джойстик Joystick 4Plus
- Просторное, удобное и оснащенное в соответствии с индивидуальными требованиями рабочее место оператора с множеством отделений для хранения вещей

Simply powerful

- Дизель-электрический привод с мощными промышленными двигателями: высокая эксплуатационная готовность, длительная продолжительность работы и низкие эксплуатационные расходы
- Поднимает до 8 тонн при центре тяжести груза в 600 или 900 мм
- Быстрая обработка грузов: скорость хода до 20 км/ч

Simply safe

- Идеальный круговой обзор: удлиненный профиль мачты и большие смотровые окна со всех сторон
- Оптимальный обзор груза и каретки вила за счет асимметрично смещенного водительского сиденья
- Высочайшая устойчивость благодаря низкому центру тяжести погрузчика
- Безопасный вход в кабину: широкая нескользящая подножка и поручень
- Стабильная мачта, обладающая высокими показателями жесткости на изгиб и кручение, для наилучшей защиты оператора

- Точное и чувствительное прямое гидроуправление обеспечивает безопасную обработку грузов и эффективно предотвращает повреждение товара

Simply flexible

- 5 программ движения для выполнения любых задач — от максимальной производительности до наивысшей эффективности
- Индивидуальная регулировка таких параметров, как скорость, ускорение и торможение, в зависимости от предпочтений оператора
- Экологичное решение: благодаря ультрасовременной системе регенерации выхлопных газов, выбросы погрузчиков значительно ниже значений, предусмотренных европейским экологическим стандартом Евро-5
- Компактная конструкция и потрясающая маневренность в сочетании с чувствительным регулированием режима движения и подъема обеспечивают оптимальные результаты работы

Simply connected

- Цифровое средство повышения эффективности: опциональный интерфейс для интеграции с программным обеспечением для управления парком техники STILL neXxt fleet
- Гибкость интегрирования в существующие системы: благодаря подготовке под MMS погрузчик легко интегрируется в любые системы управления материальными потоками

RX 70-60/80 Дизельный погрузчик

Варианты опций



		RX 70-60	RX 70-70	RX 70-80	RX 70-80/900
Рабочее место оператора	Рабочее место с амортизатором для оптимального комфорта на неровных поверхностях	●	●	●	●
	Стальная защитная крыша	●	●	●	●
	Исполнение с защитой от атмосферных воздействий в различных вариантах	○	○	○	○
	Кабина оператора (высота защитной крыши 2697 мм)	○	○	○	○
	Брезентовая кабина	○	○	○	○
	Тонированные ветровое, заднее и верхнее стекла кабины, стеклоочиститель/стеклоомыватель	○	○	○	○
	Однопедальное управление движением	●	●	●	●
	Двухпедальное управление движением	○	○	○	○
	Встроенные вещевые отсеки и держатели для напитков	●	●	●	●
	Панель индикации с дисплеем и функциональные клавиши, защищенные от брызг	●	●	●	●
	Подставка для ведения записей с доской-планшетом (съёмной) и подсветкой	○	○	○	○
	Сиденье «Граммер» с обивкой из искусственной кожи	●	●	●	●
	Сиденье «Комфорт» с текстильной обивкой и поясной опорой	○	○	○	○
	Поворотное сиденье для здоровой осанки при движении задним ходом	○	○	○	○
	Сиденье с обивкой из искусственной кожи или ткани, на механической или пневматической подвеске, с широкой подушкой, большой ход пружины, поясничная опора, регулируемая спинка, обогрев сиденья	○	○	○	○
	Горизонтальная подушка рессоры для сиденья оператора, минимизирующая вибрации	○	○	○	○
	Карман для документов в спинке сиденья	○	○	○	○
	Потолок с внутренним освещением	○	○	○	○
	Радиоприемник/MP3-проигрыватель с USB-разъемом	○	○	○	○
	Мачта	Подъемная стеклянная крыша	○	○	○
Солнцезащитный экран и шторы		○	○	○	○
Водяной обогрев с вентилятором и дефлектор оттаивателя для ветрового стекла и пространства для ног		○	○	○	○
Кондиционер		○	○	○	○
Телескопическая мачта с хорошим обзором		○	○	○	○
Трехсекционная мачта с хорошим обзором		○	○	○	○
Защита вилок от износа		○	○	○	○
Различная ширина каретки вилок и встроенный сайдшифтер		○	○	○	○
Защитная решетка для груза		○	○	○	○
Автоматическая установка мачты в вертикальное положение		○	○	○	○
Шины	Гидравлический аккумулятор в подъемном контуре для амортизации импульсов давления в гидравлической системе	○	○	○	○
	Угол наклона 5/8°, наклон вперед/назад	●	●	●	●
	Гофрированный кожух для защиты цилиндра наклона от пыли и воды	○	○	○	○
	Шины суперэластик, система SIT, одинарные или сдвоенные	●	●	●	●
Гидравлическая система	Шины суперэластик, система SIT, натуральный цвет или антистатические	○	○	○	○
	Пневматические шины, одинарные или сдвоенные	○	○	○	○
	До трех гидравлических контуров для управления навесным оборудованием	○	○	○	○
	Возможность индивидуальной настройки функций гидравлической системы	●	●	●	●
Приводы	Мини-рычаг с подлокотником, 2 рычага	●	●	●	●
	Мини-рычаг с подлокотником, 3 или 4 рычага	○	○	○	○
	Джойстик 4Plus или кнопочный переключатель	○	○	○	○
	Пять программ движения для различных режимов движения и торможения	●	●	●	●
	Режим экономии энергии Blue-Q	●	●	●	●
	Безрычковое, плавное ускорение и движение задним ходом	●	●	●	●
	Необслуживаемые приводы для движения, рулевого управления и подъема	●	●	●	●
	Защита компонентов привода движения и подъема от пыли и грязи	●	●	●	●
	Сухой воздухоочиститель с индикатором обслуживания	●	●	●	●
	Доп. воздухоочиститель, циклонный сепаратор предварительного разделения или инерционно-масляный воздухоочиститель	○	○	○	○
Тормоз	Автоматическое выключение двигателя	○	○	○	○
	Предварительный прогрев двигателя от внешнего источника тока	○	○	○	○
	Сажевый фильтр	●	●	●	●
Безопасность	Износостойкий многодисковый тормоз, работающий в масляной ванне	●	●	●	●
	Рекуперация энергии при торможении	●	●	●	●
	Гидравлический стояночный тормоз	●	●	●	●
	Низкий центр тяжести погрузчика и рулевой мост с высоким расположением самоустанавливающейся опоры для максимальной устойчивости	●	●	●	●
	Защитная решетка на крыше	○	○	○	○
	Узкие профили защитной крыши кабины для оптимального кругового обзора	●	●	●	●
	Система удержания с ремнями безопасности Easybelt	○	○	○	○
	Система удержания IWS с дугвыми дверьми по обеим сторонам	○	○	○	○
	Галогенная или светодиодная система освещения, отвечающая требованиям по допуску к эксплуатации	○	○	○	○
	Рабочие фары, галогенные или светодиодные	○	○	○	○
	Окно в задней части защитной крыши, улучшенный обзор при движении задним ходом	●	●	●	●
	Предупредительная сигнальная лампа	○	○	○	○
Предупредительное сигнальное устройство STILL Safety Light, синий световой указатель	○	○	○	○	
Контроль ремней безопасности, активация привода движения только при пристегнутом ремне безопасности	○	○	○	○	
Регулировка ограничения скорости по желанию водителя	○	○	○	○	
Круиз-контроль для управления скоростью движения	○	○	○	○	
Система измерения нагрузки с точностью ±5%	○	○	○	○	
Система управления парком FleetManager: контроль прав доступа, распознавание ударов, отчеты	○	○	○	○	

● Стандарт ○ Опция — Нет в наличии