

## RXE 10-16C Технические данные Вилочный электропогрузчик

---

[RXE 10](#)

[RXE 13](#)

[RXE 15](#)

[RXE 16C](#)



# RXE 10-16C Вилочный электропогрузчик

## Маневренность на самом ограниченном пространстве

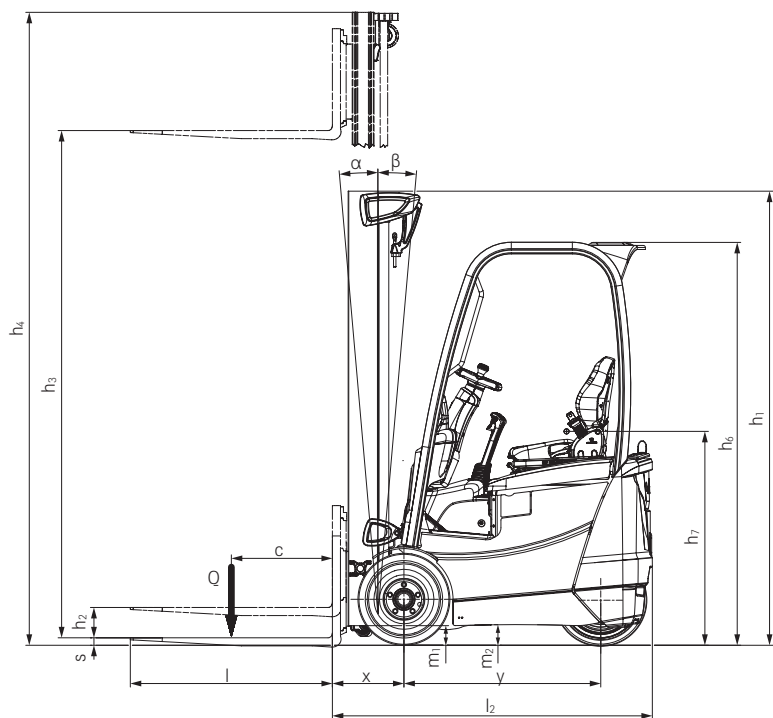
Настоящая таблица технических данных соответствует директивам Союза немецких инженеров 2198, содержит данные только стандартных машин. При использовании нестандартных шин, подъемных мачт, дополнительного оборудования данные могут иметь другое значение.



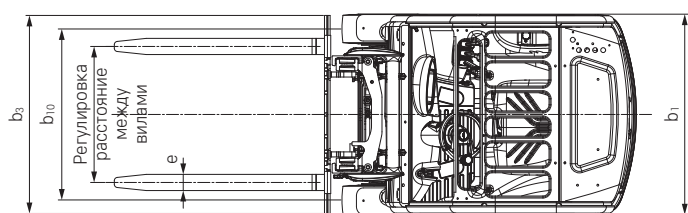
					STILL	STILL	STILL	STILL	
					<b>RXE 10</b>	<b>RXE 13</b>	<b>RXE 15</b>	<b>RXE 16C</b>	
Характеристики	1.1	Производитель							
	1.2	Модель							
	1.2.1	Номер типа			5510	5513	5515	5516	
	1.3	Привод			Электрический		Электрический		
	1.4	Управление			С сиденья оператора		С сиденья оператора		
	1.5	Грузоподъемность	Q	кг	1000	1300	1500	1600	
	1.6	Центр тяжести груза	c	мм	500	500	500	500	
	1.8	Расстояние от оси до груза	x	мм	355	355	355	355	
	1.9	Колесная база	y	мм	974	1136	1190	1190	
Масса	2.1	Собственная масса (включая массу батареи)		кг	2455	2717	2867	3022	
	2.2	Нагрузка на ось с грузом	спереди/сзади	кг	2953/502	3459/557	3803/563	3950/672	
	2.3	Нагрузка на ось без груза	спереди/сзади	кг	1075/1380	1181/1536	1226/1641	1200/1822	
Колеса	3.1	Шины			Суперэластик		Суперэластик		
	3.2	Размер шин	передние	мм	180/70-8	180/70-8	180/70-8	180/70-8	
	3.2	Размер шин	задние	мм	180/60-10	180/60-10	180/60-10	180/60-10	
	3.5	Количество колес (x = ведущие)	спереди/сзади		2/1x	2/1x	2/1x	2/1x	
Основные размеры	3.6	Колея, спереди	передние	b <sub>10</sub>	мм	840	840	840	840
	4.1	Наклон мачты	вперед/назад		°	3/5	3/5	3/5	3/5
	4.2	Высота с грузоподъемной мачтой	в убранном положении	h <sub>1</sub>	мм	2155	2155	2155	2155
	4.3	Свободный подъем		h <sub>2</sub>	мм	150	150	150	150
	4.4	Подъем		h <sub>3</sub>	мм	3170	3170	3170	3170
	4.5	Высота с грузоподъемной мачтой	в выдвинутом положении	h <sub>4</sub>	мм	3732	3732	3732	3811
	4.7	Высота по защитному навесу		h <sub>6</sub>	мм	1980	2050	2050	2050
	4.8	Высота сиденья относительно SIP		h <sub>7</sub>	мм	1045	1045	1045	1045
	4.19	Общая длина		l <sub>1</sub>	мм	2384	2546	2600	2635
	4.20	Длина, вкл. спинки вил		l <sub>2</sub>	мм	1584	1746	1800	1835
	4.21	Общая ширина		b <sub>1</sub>	мм	990	990	990	990
	4.22	Размеры вил		s/e/l	мм	40/80/800	40/80/800	40/80/800	40/80/800
	4.23	Каретка вил согласно ISO 2328, класс				ISO II A	ISO II A	ISO II A	ISO II A
	4.24	Ширина каретки вил		b <sub>3</sub>	мм	980	980	980	980
	4.31	Клиренс с нагрузкой под мачтой		m <sub>1</sub>	мм	84	84	84	84
	4.32	Клиренс в середине колесной базы		m <sub>2</sub>	мм	94	94	94	94
	4.34.1	Ширина рабочего прохода при укладке паллеты 1000 x 1200 поперек		A <sub>st</sub>	мм	2911	3073	3127	3162
	4.34.2	Ширина рабочего прохода для паллеты 800 x 1200 вдоль		A <sub>st</sub>	мм	3035	3197	3251	3286
	4.35	Радиус поворота		W <sub>a</sub>	мм	1229	1391	1445	1480
Рабочие характеристики	5.1	Скорость движения	с грузом/без груза		км/ч	12,0/12,5	12,0/12,5	12,0/12,5	12,0/12,5
	5.2	Скорость подъема мачты	с грузом/без груза		м/с	0,42/0,52	0,36/0,52	0,33/0,52	0,32/0,52
	5.3	Скорость опускания	с грузом/без груза		м/с	0,51/0,51	0,51/0,51	0,51/0,51	0,51/0,51
	5.5	Тяговое усилие	с грузом/без груза		N	1911/2121	1947/2216	1729/2032	1676/2004
	5.6	Макс. тяговое усилие	с грузом/без груза		N	2399/6919	3529/7062	3498/7008	4329/7033
	5.7	Преодолеваемый подъем	с грузом/без груза		%	6,1/9,5	4,95/8,4	4,4/7,8	4/7,3
	5.8	Макс. преодолеваемый подъем	с грузом/без груза		%	20,9/31	17,6/27,6	16/25,8	14,9/24,4
	5.9	Время ускорения, 15 м	с грузом/без груза		s	6,9/6	7/6,2	7,7/6,3	7,7/6,6
	5.10	Рабочий тормоз				Гидравлический		Гидравлический	
	Электродвигатель	6.1	Тяговый двигатель, мощность S3 60 min		kW	4,9	4,9	4,9	4,9
6.2		Подъемный электродвигатель, мощность при 15 % продолжительности включения		kВт	7,6	7,6	7,6	7,6	
6.3		Батарея согласно DIN 43531/35/36 A, B, C, нет			DIN 43535 A	DIN 43535 A	DIN 43535 A	DIN 43535 A	
6.4		Напряжение батареи	U	B	24	24	24	24	
6.4.1		Емкость батареи	K <sub>5</sub>	Aч	500	875	1000	1000	
6.5		Масса батареи		кг	372	600	676	676	
6.6		Энергопотребление согласно DIN EN 16796		т/кВтч/ч	1,9	2,2	2,4	2,5	
6.7		Производительность при перегрузке		t/h	62,6	80,1	90,7	99,4	
6.8	Потребление энергии при перегрузке		т/кВтч/ч	3,61	4	4,2	4,39		
Прочее	10.1	Рабочее давление для навесных устройств		бар	170	200	220	220	
	10.2	Расход масла на навесные устройства		л/мин	23	20	18	18	
	10.7	Уровень звукового давления L <sub>ра2</sub> (сиденье водителя) <sup>1</sup>		дБ(A)	60	60	60	60	
10.7.1	Колебания, воздействующие на человека: ускорение согласно EN 13059		м/с <sup>2</sup>	0,54	0,54	0,54	0,54		

<sup>1</sup> Без кабины. Значения отличаются для версии с кабиной

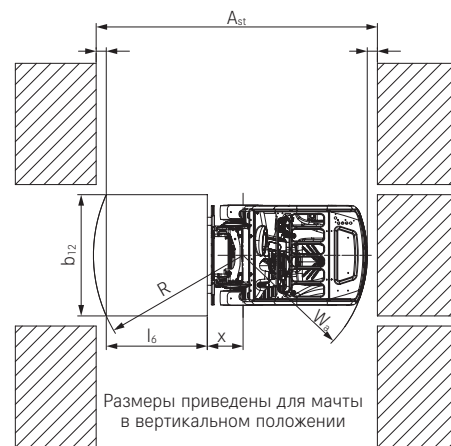
RXE 10-16С Вилочный электропогрузчик  
Технический чертёж с размерами



RXE Вид сбоку



RXE Вид сверху



Габаритная ширина

Шины		Ширина погрузчика $b_1$	Коля спереди $b_{10}$
суперэластик 180/70-8	мм	990	840
суперэластик 180/70-8	мм	1028	872

RXE 10-16C Вилочный электропогрузчик  
Характеристики мачт



RXE 10 / RXE 13 / RXE 15			Телескопическая мачта								Мачта NiHo				Трехсекционная мачта								
	Номинальная высота подъема	h <sub>3</sub>	мм	2770	2970	3170	3470	3870	4170	4670	5370	2950	3150	3350	3550	3950	4310	4610	4910	5210	5610	6060 <sup>4</sup>	6810 <sup>5</sup>
	Габаритная высота	h <sub>1</sub>	мм	1955	2055	2155	2305	2505	2655	2905	3255	1950	2050	2150	2250	2450	1950	2050	2150	2250	2450	2600 <sup>4</sup>	2850 <sup>5</sup>
	Свободный ход <sup>1,2</sup>	h <sub>2</sub>	мм	150	150	150	150	150	150	150	150	1406	1506	1606	1706	1906	1406	1506	1606	1706	1906	2056	2306
	Макс. высота	h <sub>4</sub>	мм	3332	3532	3732	4032	4432	4732	5232	5932	3508	3708	3908	4108	4508	4874	5174	5474	5774	6174	6624	7374
	Наклон	вперед/назад	α/β	3/5								3/5				3/5							
	Настраиваемая ширина вил		мм									216/368/445/521/673/760											
	Шины	спереди/сзади		180/70-8 / 180/60-10								180/70-8 / 180/60-10				180/70-8 / 180/60-10							
	Колея	спереди/сзади	b <sub>10</sub> /b <sub>11</sub>	840/0								840/0				840/0							
	Макс. ширина		b <sub>1</sub>	990								990				990							

RXE 16C			Телескопическая мачта								Мачта NiHo				Трехсекционная мачта								
	Номинальная высота подъема	h <sub>3</sub>	мм	2770	2970	3170	3470	3870	4170	4670	5370	2950	3150	3350	3550	3950	4310	4610	4910	5210	5610	6060	6810
	Габаритная высота	h <sub>1</sub>	мм	1955	2055	2155	2305	2505	2655	2905	3255	1950	2050	2150	2250	2450	1950	2050	2150	2250	2450	2600	2850
	Свободный ход <sup>1,2</sup>	h <sub>2</sub>	мм	150	150	150	150	150	150	150	150	1352	1452	1552	1652	1852	1352	1452	1552	1652	1852	2002	2252
	Макс. высота	h <sub>4</sub>	мм	3411	3611	3811	4111	4511	4811	5311	6011	3562	3762	3962	4162	4562	4928	5228	5528	5828	6228	6678	7428
	Наклон	вперед/назад	α/β	3/5								3/5				3/5							
	Настраиваемая ширина вил		мм									216/368/445/521/673/760											
	Шины	спереди/сзади		180/70-8 / 180/60-10								180/70-8 / 180/60-10				180/70-8 / 180/60-10							
	Колея <sup>3</sup>	спереди/сзади	b <sub>10</sub> /b <sub>11</sub>	840/0								840/0				840/0							
	Макс. ширина		b <sub>1</sub>	990								990				990							

<sup>1</sup> Каретка согласно ISO II A

<sup>2</sup> Отклонения значений в зависимости от 4/6 роликовой каретки

<sup>3</sup> Для большей базовой грузоподъемности доступна более широкая колея, колея 872 при ширине погрузчика b<sub>1</sub> = 1028 мм

<sup>4</sup> Только для RXE 13 и RXE 15

<sup>5</sup> Только для RXE 15

Подъемы

Максимальное расстояние, которое можно проехать за 60 минут при температуре окружающей среды 20 °C и постоянной подаче электроэнергии.

Комплектация Standard Performance	Подъем	Максимальное расстояние в м			
		RXE 10	RXE 13	RXE 15	RXE 16C
С грузом	17%	454	259	-	-
	15%	573	475	397	321
	10%	1620	983	740	523
	5%	6614	4103	3354	2672
Без груза	25%	475	354	338	321
	20%	675	586	492	420
	15%	1620	983	847	720
	10%	4146	2915	2598	2295
	5%	10528	9.718	9313	8908

Температура окружающей среды и погрузчика T = 20 °C

Поверхность – сухой неотделанный бетон, коэффициент трения μ = 0,8

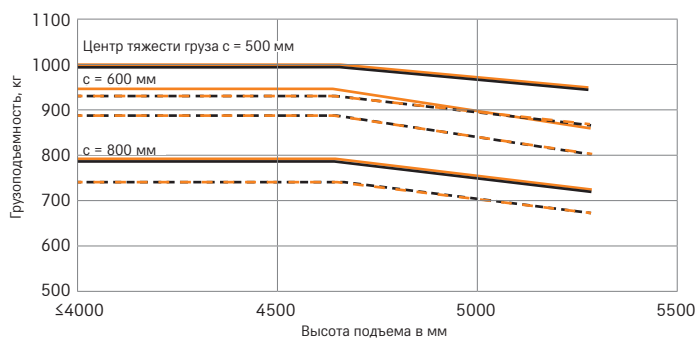
Переменная скорость

Подача электроэнергии должна быть постоянной

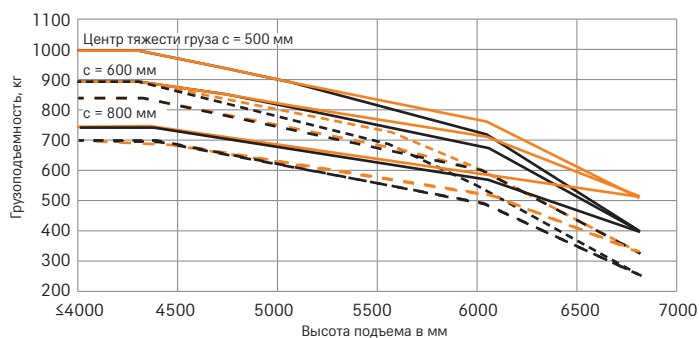
# РХЕ 10-16С Вилочный электропогрузчик

## Грузоподъемность

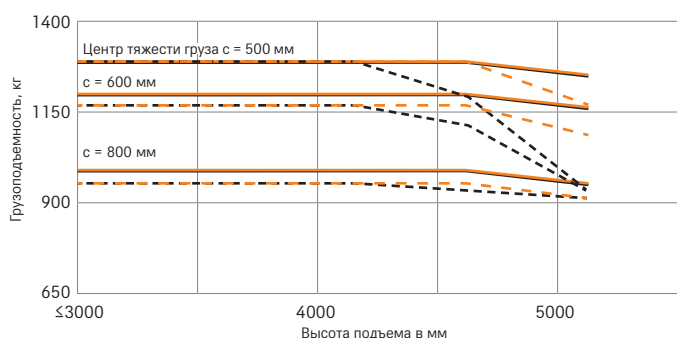
**РХЕ 10 Телескопическая мачта - одинарные шины суперэластик 180/70-8, ширина погрузчика 990 мм + 1028 мм**



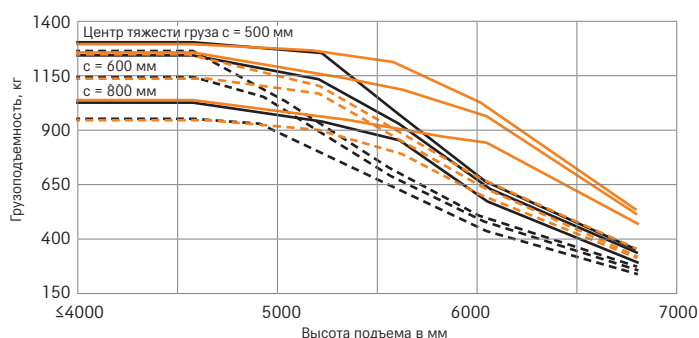
**РХЕ 10 Трехсекционная мачта - одинарные шины суперэластик 180/70-8, ширина погрузчика 990 мм + 1028 мм**



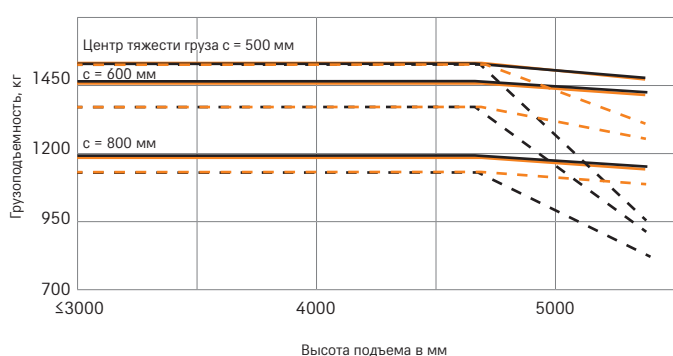
**РХЕ 13 Телескопическая мачта - одинарные шины суперэластик 180/70-8, ширина погрузчика 990 мм + 1028 мм**



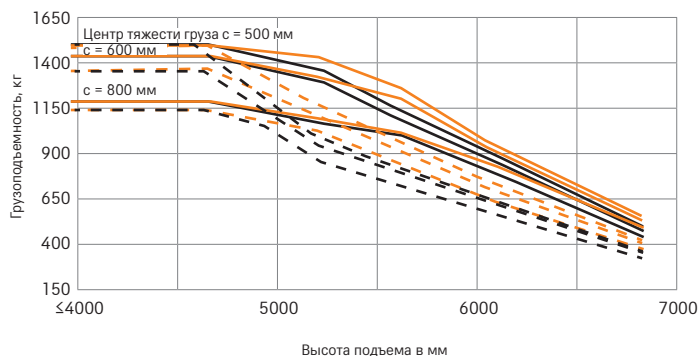
**РХЕ 13 Трехсекционная мачта - одинарные шины суперэластик 180/70-8, ширина погрузчика 990 мм + 1028 мм**



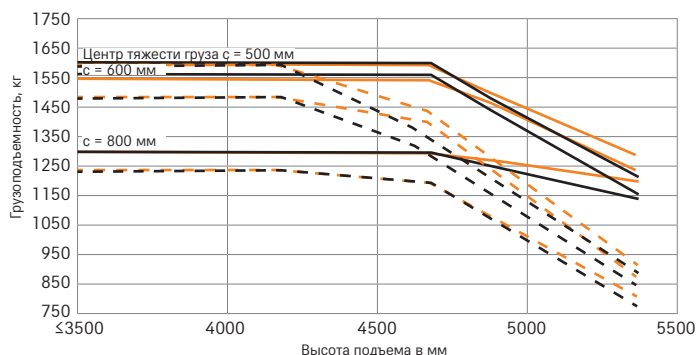
**РХЕ 15 Телескопическая мачта - одинарные шины суперэластик 180/70-8, ширина погрузчика 990 мм + 1028 мм**



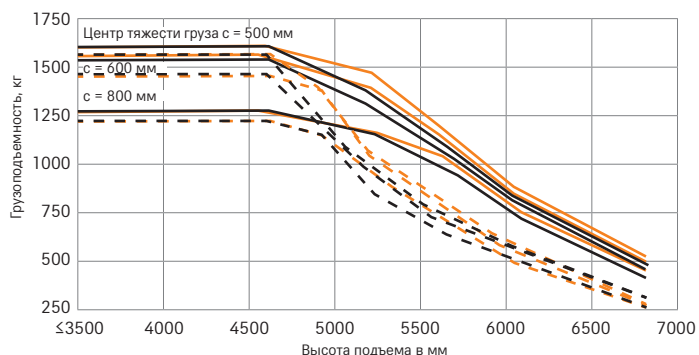
**РХЕ 15 Трехсекционная мачта - одинарные шины суперэластик 180/70-8, ширина погрузчика 990 мм + 1028 мм**



**РХЕ 16С Телескопическая мачта - одинарные шины суперэластик 180/70-8, ширина погрузчика 990 мм + 1028 мм**



**РХЕ 16С Трехсекционная мачта - одинарные шины суперэластик 180/70-8, ширина погрузчика 990 мм + 1028 мм**



- |                    |                        |                     |                         |
|--------------------|------------------------|---------------------|-------------------------|
| — 990 мм + LSP 500 | - - - 990 мм + LSP 500 | — 1028 мм + LSP 500 | - - - 1028 мм + LSP 500 |
| — 990 мм + LSP 600 | - - - 990 мм + LSP 600 | — 1028 мм + LSP 600 | - - - 1028 мм + LSP 600 |
| — 990 мм + LSP 800 | - - - 990 мм + LSP 800 | — 1028 мм + LSP 800 | - - - 1028 мм + LSP 800 |

— со стандартными вилами      - - - со встроенной кареткой бокового смещения и стандартными вилами  
 Указанные значения могут варьироваться в зависимости от оснащения погрузчика



## RXE 10-16C Вилочный электропогрузчик Изображение в деталях



Превосходство на ограниченном пространстве: компактные размеры и чрезвычайно высокая маневренность погрузчика позволяют эксплуатировать его в узких аллеях



Обзор и безопасность: тонкая мачта гарантирует оператору наилучший обзор вил и груза



Компактный снаружи, удобный внутри: эргономичное и понятное расположение органов управления обеспечивает комфорт на рабочем месте оператора



Оптимальный круговой обзор обеспечивается за счет тонкой мачты и оптимального расположения защитных перекладин на крыше погрузчика



Аккумулятор и двигатель специально сконструированы для максимально быстрого и удобного сервисного обслуживания



Для удобства работы и комфортного доступа кабина RXE имеет большое пространство для ног, несмотря на компактные размеры погрузчика в целом



RXE 10-16C Вилочный электропогрузчик  
Маневренность на самом ограниченном пространстве





### Simply easy

- Унифицированная, доступная концепция управления во всех моделях серии RX
- Бортовой компьютер STILL Easy Control отображает всю важную информацию и рабочие характеристики
- Компактные размеры и чрезвычайно высокая маневренность погрузчика позволяют эксплуатировать его в узких аллеях
- Готовность к эксплуатации круглые сутки благодаря боковому разъему для быстрой подзарядки литий-ионных батарей (опция)



### Simply powerful

- Мощность и надежность обеспечивается необслуживаемым трехфазным приводом с напряжением 24 В
- Впечатляющая производительность за счет грузоподъемности до 1,6 тонн и расположения центра тяжести на высоте 500 мм
- Высокая эффективность работы с грузом благодаря максимальной скорости 12 км/ч (с грузом)
- Интеллектуальные функции помощи облегчают труд оператора
- Готовность к эксплуатации круглые сутки благодаря применению литий-ионных батарей (опция)



### Simply safe

- Прецизионное и безопасное управление: точная гидравлика и высокая маневренность

- Оптимальный круговой обзор обеспечивается за счет тонкой мачты и оптимального расположения защитных перекладин на крыше погрузчика
- Опциональная проверка перед сменой Pre-Shift Check на дисплее помогает при ежедневной проверке безопасности
- Максимальная безопасность при эксплуатации за счет установки дополнительного оснащения – от указателей поворота и системы визуальной сигнализации Safety Light 4Plus до системы снижения скорости на поворотах Curve Speed Control
- Безопасная работа с грузом благодаря многочисленным функциям помощи оператору



### Simply flexible

- Индивидуальные варианты управления: многорычажный регулятор, мини-рычаг, кнопочный переключатель Fingertip или джойстик Joystick 4Plus
- Подходит для любой сферы применения за счет высокой универсальности и вариантов дополнительного оснащения
- Гибкость использования в парке техники: операторы с легкостью и без обучения могут пересаживаться с погрузчика RXE 10-16C на модели RX 20 и RX 60



### Simply connected

- Оптимальное подключение к цифровой сети через опциональный интерфейс для интеграции с программным обеспечением для управления парком техники STILL neXXt fleet
- Контроль использования и защита от неправильной эксплуатации за счет опциональной системы контроля доступа

# Simply Efficient





## RXE 10-16C Вилочный электропогрузчик Маневренность на самом ограниченном пространстве

Невероятно малые габариты: высота менее двух метров, ширина один метр

Безопасная постановка и забор груза на максимальной высоте благодаря сверхустойчивой мачте, низкому центру тяжести и современным системам помощи оператору

Движение как по рельсам даже при динамичном рулении благодаря системе Curve Speed Control

Инновационная концепция управления серии RX и бортовой компьютер STILL Easy Control



На любом пространстве электропогрузчик RXE 10-16C выполнит свою работу. Всегда. Это новейшая и самая младшая модель в семействе вилочных электропогрузчиков STILL, а также одна из лучших по производительности: несмотря на компактные размеры, она обладает отличным балансом комфорта, маневренности и безопасности, даже на самом ограниченном пространстве. При работе в грузовых автомобилях, контейнерах и узких аллеях RXE 10-16C показывает высочайшую эффективность и маневренность благодаря своим компактным размерам и чувствительному рулевому управлению. Именно поэтому данный электропогрузчик столь универсален и может использоваться в пищевой промышленности, логистике, на снабжении производств или на складах крупных ритейлеров. Скорость движения 12,5 км/ч позволяет выполнять большой объем операций за

короткий срок. Во избежание излишней потери динамики и повышения безопасности при маневрировании уже в базовой комплектации погрузчик снабжен системой автоматического снижения скорости на поворотах Curve Speed Control, которая обеспечивает безопасное прохождение даже самых крутых поворотов. Поэтому, если стоит задача перемещения грузов массой 1–1,6 тонн на ограниченном пространстве, электропогрузчик RXE 10-16C является идеальным выбором. Учитывая богатый выбор дополнительного оборудования и систем помощи оператору, он обладает значительными преимуществами в сравнении со штабелерами, в т. ч., повышенным комфортом и безопасностью. Все это делает его идеальным наследником модели STILL RX 50, одного из самых продаваемых электропогрузчиков в своем классе.



# RXE 10-16C Вилочный электропогрузчик

## Варианты опций



	RXE 10	RXE 13	RXE 15	RXE 16C		
Кабина оператора	Стандартный защитный навес (без окна)	●	●	●	●	
	Верхнее ограждение кабины 1980 мм для низких проходов	●	○	○	○	
	Верхнее ограждение кабины 2050 мм для работы в контейнере	—	●	●	●	
	Навес для защиты от непогоды или брезентовая кабина	—	○	○	○	
	Тонированное лобовое стекло, окно в крыше из триплекса с зеленой тонировкой или из материала Makrolon, а также стеклоочиститель с омывателем	○	○	○	○	
	Верхнее ограждение Drive-in	—	○	○	○	
	Однопедальное управление движением, переключение направления движения при помощи гидравлического привода	●	●	●	●	
	Двухпедальное управление движением	○	○	○	○	
	Встроенный отсек для хранения мобильного телефона и подстаканник	●	●	●	●	
	Розетка 12 В и порт USB 5 В	○	○	○	○	
	Опорная поверхность для записей со встроенным зажимом для бумаг и подсветкой (съёмная)	○	○	○	○	
	Сиденье MSG 65 Grammer с обивкой из искусственной кожи	●	●	●	●	
	Сиденье MSG 65 Grammer Exclusiv PLUS с обивкой из искусственной кожи; сверхширокая подушка сиденья, большой ход подвески, поясничная поддержка, регулируемый по высоте подголовник и обогрев сиденья	○	○	○	○	
	Карман для документов на спинке сиденья	○	○	○	○	
	Горизонтальная подушка рессоры для сиденья водителя для минимизации воздействующих на человека колебаний	○	○	○	○	
	Подъемная мачта	Поручень на передней части защитного навеса	●	●	●	●
Бортовой компьютер STILL Easy Control с брызгозащищенным цветным дисплеем и интуитивно понятным управлением с помощью меню		●	●	●	●	
Место для хранения над противовесом		—	—	○	○	
Защитная решетка для груза		○	○	○	○	
Вертикальная регулировка мачты		○	○	○	○	
Мачта с системой стабилизации при выдвигании вилок Silent Mast и амортизацией при опускании вилок с механической или электрической защитой вилок от износа		○	○	○	○	
Датчик высоты подъема с выводом данных на дисплей STILL Easy Control		○	○	○	○	
Вывод на дисплей угла наклона вилок и демпфирование в конечном положении наклона		○	○	○	○	
Измерение массы груза и отключение функций подъема при перегрузе		○	○	○	○	
Гидравлическая система		Технология регулирования при помощи пропорционального клапана	○	○	○	○
		Многорычажное управление	●	●	●	●
		Подлокотник с мини-рычагами (2, 3 или 4 рычага), кнопочный переключатель Fingertip или Joystick 4Plus	○	○	○	○
		Исполнение для пищевой промышленности со специальным гидравлическим маслом	○	○	○	○
Привод		Холодное исполнение со специальным низкотемпературным маслом	○	○	○	○
		Малые эксплуатационные расходы благодаря низкому энергопотреблению	●	●	●	●
		Режим экономии энергии Blue-Q	●	●	●	●
	Индикация расхода энергии и оставшегося времени работы при текущем уровне заряда батареи	●	●	●	●	
	Приводы для движения, рулевого управления и подъема, не требующие техобслуживания	●	●	●	●	
	Компоненты изолированы для защиты от пыли и влаги	●	●	●	●	
Тормоз	Счетчик рабочих часов без учета использования тягового и подъемного двигателя	●	●	●	●	
	Литий-ионная батарея с боковым доступом для быстрой зарядки	○	○	○	○	
	Рекуперация энергии при торможении	●	●	●	●	
Безопасность	Механический стояночный тормоз	●	●	●	●	
	Система укладки и натяжения ремней безопасности EasyBelt	○	○	○	○	
	Светодиодные фары рабочего освещения и освещение кабины	○	○	○	○	
	Светодиодные прожекторы на мачте	○	○	○	○	
	Регулировка ограничения скорости по желанию водителя	○	○	○	○	
	Предупредительное сигнальное устройство STILL Safety Light 4Plus	○	○	○	○	
	Световой индикатор зоны безопасности: световые полосы слева и справа от погрузчика	○	○	○	○	
	Система контроля скорости на поворотах Curve Speed Control	●	●	●	●	
	Снижение скорости при поднятой каретке вилок	○	○	○	○	
	Панорамное зеркало	○	○	○	○	
	Мини-консоль для переключения направления движения правой или левой рукой	○	○	○	○	
	FleetManager: контроль прав доступа, распознавание ударов, отчеты	○	○	○	○	
	Функциональная проверка перед началом смены по указаниям на дисплее в целях безопасности	○	○	○	○	
	Интеллектуальная система контроля ремней безопасности	●	●	●	●	
Режимы устойчивости Dynamic Load Control 1 и 2	○	○	○	○		
Допуск к эксплуатации на дорогах общего пользования	○	○	○	○		

● Стандарт ○ Опция — Нет в наличии